

Masstabelle für Armzeug

Bitte inkl. Unterbekleidung messen, welche unter den Rüstungsteilen getragen wird.
Stehen Sie bitte beim Messen aufrecht und entspannt. Das Massband nicht zu eng anlegen.
Die Daten können Sie uns per Email oder als Ausdruck per Fax oder per Post zusenden.

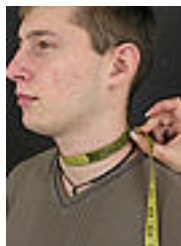
2a

Halsmuskel:
ausgeprägt (z.B.
bei Bodybuilding)

ja / nein

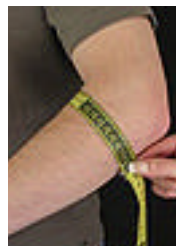
2f

Handgelenkumfang:
über Handgelenk
gemessen

Angabe in cm

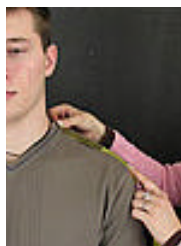
2b

Halsumfang:
über den
unteren Halsteil
unter dem
Kehlkopf messen

Angabe in cm

2g

Unterarmumfang:
an der breitesten
Stelle gemessen
(unterhalb des
Ellenbogens)

Angabe in cm

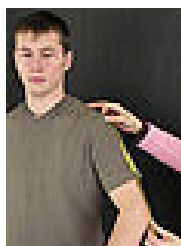
2c

Schulterlänge:
Halsansatz bis
Mitte
Schultergelenk

Angabe in cm

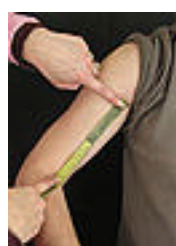
2h

Oberarmumfang:
bei angespannten
Bizeps gemessen

Angabe in cm

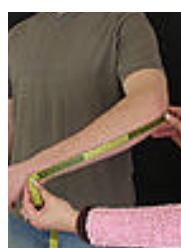
2d

Oberarmlänge:
Schulter bis Mitte
Ellenbogengelenk

Angabe in cm

2i

**Innenlänge
Oberarm:**
Achsel bis
Ellenbeuge

Angabe in cm

2e

Unterarmlänge:
Mitte
Ellenbogengelenk
bis Handgelenk
(Knöchel)

Angabe in cm

2j

Handumriss beilegen:
mit dünnem Stift oder Kuli umreißen, so das
zwischen der Linie und dem Handrand kein
Abstand entsteht. Neben dem Umriss bitte
auch die Maße angeben (Maßnahme gegen
Verzerrung durch Versand per Email oder Fax.)

Fon +49 (0541) 5282575
Fax +49 (0541) 5282578
Inhaber:
Marcus Regel

Neelmeyer Str. 14
D- 49082 Osnabrück
mail: verkauf@mareg.net
http://www.mareg.net

